



LÍNEA PESADA

Catálogo de productos



- Repuestos de inyección diesel.
- Bombas de combustible.
- Filtros trampa de agua.
- Toberas elementos y válvulas.
- Inyectores.
- Sensores.
- Tensores.
- Mangueras de intercooler.
- Turbos Sobrealimentadores.
- Cajas y flexibles levanta cabina.
- Tuberías rígidas y flexibles.





INDICE

INDICE
CON LINEAS
DE PRODUCTOS PARA
CATÁLOGOS POR MARCAS DE
VEHÍCULOS

1- Repuestos, Accesorios y Despiece para Inyección Diesel.

- Abrazaderas
- Anillos de Goma
- Arandelas
- Bombas Alimentadoras
- Bulones Perforados
- Mangueras Universales
- Cebadores
- Electroválvulas
- Filtros
- Juegos de Juntas
- Líquido aditivo Diesel Power
- Prefiltros
- Seguros para Caños de Inyección
- Uniones Orientables
- Válvulas
- Vasos

2- Toberas, elementos y válvulas "DMB" y toberas Common Rail e inyectores

3- Bujías Incandescentes "DMB".

4- Common Rail.

5- Tensores de correa.

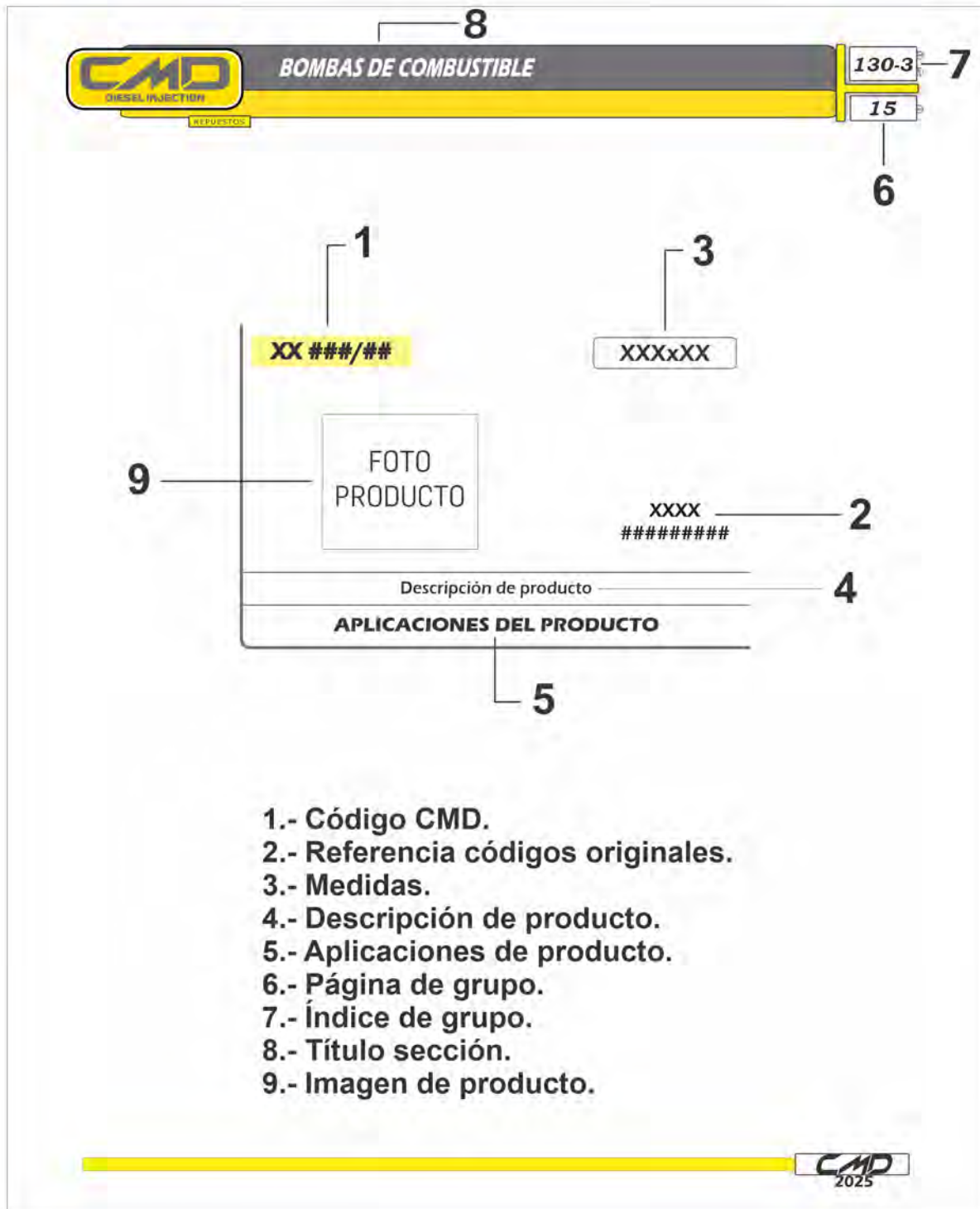
6- Turbos "DMB"

7- Tuberías Flexibles y rígidas.

- Para Inyección
- Para Combustible
- Para Aceite
- Para Dirección Hidráulica
- Para Accionamiento de Embrague
- Para Freno Hidráulico
- Para Conducción de Agua y Aire
- Para Aire Comprimido



Guia explicativa uso de catalogo productos CMD.



- 1.- Código CMD.
- 2.- Referencia códigos originales.
- 3.- Medidas.
- 4.- Descripción de producto.
- 5.- Aplicaciones de producto.
- 6.- Página de grupo.
- 7.- Índice de grupo.
- 8.- Título sección.
- 9.- Imagen de producto.

Las Marcas y Logos® que aparecen en los catalogos CMD pertenecen a sus respectivos dueños, y cuando son mencionadas estan a titulo informativo.

REPUESTOS

AG 105/1

6 mm



Bosch
2 916 699 083
2 916 693 005
2 916 690 005
2 916 698 053
2 916 699 132

Arandela grower

VS

AG 105/2

8 mm



Arandela grower

VS

AG 105/3

10 mm



Arandela grower

VS

AG 105/4

1/2 "



Arandela grower

VS

AG 105/5

9/16 "



Arandela grower

VS

AG 105/6

16 mm



Arandela grower

VS

AG 105/7

6 mm



Lucas
9007-200R

Arandela grower para bomba DPC

VS

AG 105/8

18 mm



Bosch
2 916 693 012

Arandela grower para bomba P

VS

AG 105/9

20 mm



Bosch
2 916 693 013

Arandela grower para bomba P

VS

AG 105/10

14 mm



Arandela grower

VS

REPUESTOS

CÓDIGO	MEDIDA (mm)	
AL 105/1	4 x 9 x 1.25	○
AL 105/2	5 x 9 x 1.25	
AL 105/2A	5 x 13 x 1.25	○
AL 105/3	6 x 10 x 1.25	
AL 105/3A	7 x 10 x 1.25	○
AL 105/3B	7 x 14 x 1.25	
AL 105/3C	7 x 14 x 2	○
AL 105/4	8 x 13 x 1.25	
AL 105/5	8 x 12x1 (doble)	○
AL 105/6	9 x 14.5 x 1.25	
AL 105/7	10 x 14.5 x 1.25	○
AL 105/8	11 x 17 x 1.25	
AL 105/9	12 x 17 x 1.25	○
AL 105/10	13 x 20 x 1.25	
AL 105/11	14 x 20 x 1.25	○
AL 105/11A	14 x 23 x 1.25	
AL 105/12	15 x 21 x 1.25	○
AL 105/13	16 x 21 x 1.25	
AL 105/13A	16 x 24 x 1.25	○
AL 105/14	17 x 22 x 1.25	
AL 105/15	18 x 23 x 1.25	○
AL 105/15A	19 x 23 x 1.25	
AL 105/15B	18 x 25 x 1.25	○
AL 105/16	20 x 26 x 1.25	
AL 105/17	22 x 28 x 1.25	○
AL 105/18	24 x 30 x 1.25	
AL 105/19	26 x 32 x 1.25	○
AL 105/20	28 x 36 x 1.25	
AL 105/21	30 x 36 x 1.25	○

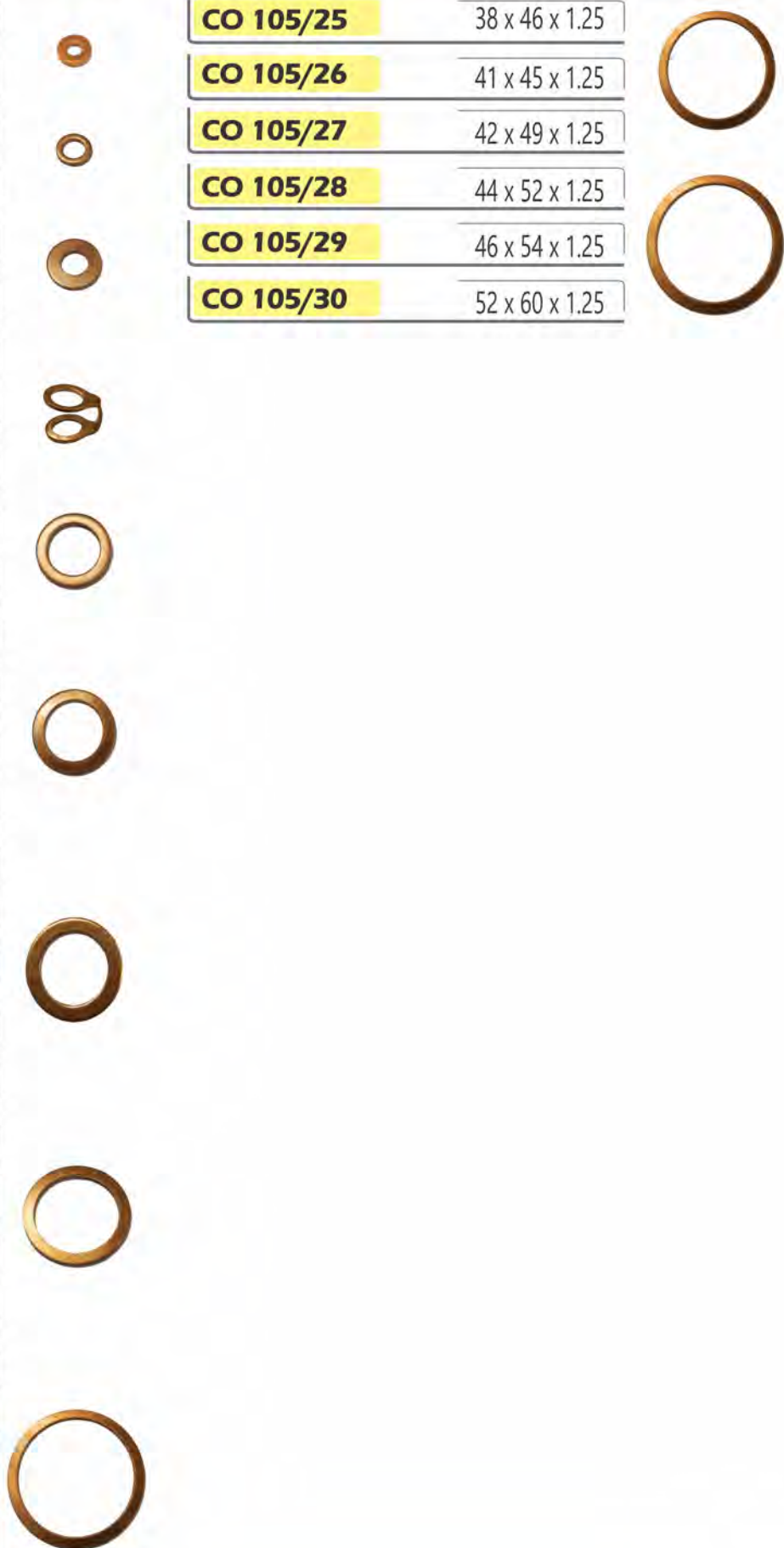
CÓDIGO	MEDIDA (mm)	
AL 105/22	32 x 40 x 1.25	
AL 105/23	34 x 42 x 1.25	○
AL 105/23A	35 x 41 x 1.25	
AL 105/24	36 x 42 x 1.25	
AL 105/25	38 x 46 x 1.25	○
AL 105/25A	39.5 x 53 x 0.5	
AL 105/26	41 x 45 x 1.25	
AL 105/26A	41 x 55 x 1.25	○
AL 105/26B	41 x 55 x 0.5	
AL 105/27	42 x 49 x 1.25	
AL 105/28	44 x 52 x 1.25	○
AL 105/29	46 x 54 x 1.25	
AL 105/30	52 x 60 x 1.25	○



REPUESTOS

CÓDIGO	MEDIDA (mm)
CO 105/1	4 x 9 x 1.25
CO 105/2	5 x 9 x 1.25
CO 105/3	6 x 10 x 1.25
CO 105/3A	6 x 10 x 1 (doble)
CO 105/3B	7 x 14 x 1.25
CO 105/4	8 x 12.5 x 1.25
CO 105/4A	8 x 11 x 1.25
CO 105/5	8 x 12 x 1 (doble)
CO 105/6	9 x 14.5 x 1.25
CO 105/7	10 x 14 x 1.25
CO 105/8	11 x 17 x 1.25
CO 105/9	12 x 17 x 1.25
CO 105/10	13 x 20 x 1.25
CO 105/11	14 x 20 x 1.25
CO 105/11A	14 x 23 x 1.25
CO 105/12	15 x 21 x 1.25
CO 105/13	16 x 21 x 1.25
CO 105/13A	16 x 24 x 1.25
CO 105/14	17 x 22 x 1.25
CO 105/15	18 x 23 x 1.25
CO 105/16	20 x 26 x 1.25
CO 105/17	22 x 26 x 1.25
CO 105/18	24 x 30 x 1.25
CO 105/19	26 x 32 x 1.25
CO 105/20	28 x 36 x 1.25
CO 105/21	30 x 36 x 1.25
CO 105/22	32 x 40 x 1.25
CO 105/23	34 x 42 x 1.25
CO 105/24	36 x 42 x 1.25

CÓDIGO	MEDIDA (mm)
CO 105/25	38 x 46 x 1.25
CO 105/26	41 x 45 x 1.25
CO 105/27	42 x 49 x 1.25
CO 105/28	44 x 52 x 1.25
CO 105/29	46 x 54 x 1.25
CO 105/30	52 x 60 x 1.25



REPUESTOS

CÓDIGO	MEDIDA (mm)
FI 105/2	5 x 9 x 1.5
FI 105/2A	5 x 12 x 1.5
FI 105/3	6 x 10 x 1.5
FI 105/3A	6.5 x 12.5 x 1.5
FI 105/4	8 x 13 x 1.5
FI 105/6	9 x 14.5 x 1.5
FI 105/7	10 x 14 x 1.5
FI 105/8	11 x 17 x 1.5
FI 105/9	12 x 17 x 1.5
FI 105/10	13 x 20 x 1.5
FI 105/10A	13 x 24 x 1.5
FI 105/11	14 x 20 x 1.5
FI 105/12	15 x 21 x 1.5
FI 105/13	16 x 21 x 1.5
FI 105/13A	16 x 24 x 1.5
FI 105/14	17 x 22 x 1.5
FI 105/15	18 x 23 x 1.5
FI 105/16	20 x 26 x 1.5
FI 105/17	22 x 28 x 1.5
FI 105/18	24 x 30 x 1.5
FI 105/19	26 x 32 x 1.5
FI 105/20	28 x 36 x 1.5
FI 105/21	30 x 36 x 1.5
FI 105/22	32 x 40 x 1.5
FI 105/23	34 x 42 x 1.5
FI 105/24	36 x 42 x 1.5
FI 105/25	38 x 46 x 1.5
FI 105/26	41 x 45 x 1.5
FI 105/27	42 x 49 x 1.5

CÓDIGO	MEDIDA (mm)
FI 105/28	44 x 52 x 1.5
FI 105/29	46 x 54 x 1.5
FI 105/30	52 x 60 x 1.5



REPUESTOS

AC 112/9

10 x 21 x 2 mm



De cobre

BEDFORD

AN 112/23A



Stanadyne
26959

De nylon inferior inyector lápiz 26964

VS

AC 112/28

7.5 x 15.5 x 2 mm



De cobre

VS

AC 112/28A



Mercedes Benz
000 017 0876

De cobre con pestaña. Original

MAXION ROVER

AC 112/30

7.5 x 15.5 x 1 mm



De cobre para tobera tipo P

MAXION ROVER

AC 112/31

7.5 x 15.5 x 2.5 mm



De cobre

VS

AC 112/40

10 x 21 x 2 mm



De cobre

VS

AC 112/47



Bosch
2 430 501 006
Ford
6.140.095

De cobre

FORD

AH 112/47A



Bosch
2 430 501 006
Ford
6.140.095

De hierro

FORD

AC 112/52

8 x 16 x 2.5 mm



De cobre, para inyector electronico

FORD

REPUESTOS

AC 116/7

4 x 10 x 2.6



Arandela de cobre cónica para caño inyección espesor 0.50

VS

REPUESTOS

	Pulgadas		Milímetros	
	Ø min	Ø max	Ø min	Ø max
AB 117/1	5/16	3/8	8	10
AB 117/2	3/8	1/2	10	12
AB 117/2A	7/16	17/32	11	11.5
AB 117/3	1/2	9/16	12	14
AB 117/4	9/16	5/8	14	16.5
AB 117/5	11/16	3/4	17	19.5



Fleje ancho 9 mm - Espesor 0.5 mm

COMPACTA

	Pulgadas		Milímetros	
	Ø min	Ø max	Ø min	Ø max
AB 117/6	5/16	5/8	8	16
AB 117/7	3/8	13/16	10	20
AB 117/7A	1/2	1	12	26
AB 117/8	3/4	1 1/4	20	32
AB 117/9	1 1/4	1 3/4	30	45
AB 117/10	1 9/16	2 1/8	40	55
AB 117/11	2	2 9/16	50	65
AB 117/12	2 3/8	3	60	75

	Pulgadas		Milímetros	
	Ø min	Ø max	Ø min	Ø max
AB 117/13	2 3/4	3 3/8	70	85
AB 117/14	3 1/8	3 3/4	80	95
AB 117/15	3 1/2	4 1/8	90	105
AB 117/16	3 5/16	4 1/2	100	115
AB 117/17	4 5/16	4 15/16	110	125
AB 117/18	5 1/8	5 11/16	130	145



Fleje ancho 8.5 mm - Espesor 0.8 mm

MINI SUPER

	Pulgadas		Milímetros	
	Ø min	Ø max	Ø min	Ø max
AB 117/19	1 3/8	1 3/4	35	45
AB 117/20	1 9/16	2 1/8	40	55
AB 117/22	2 3/8	3	60	75
AB 117/23	2 3/4	3 3/8	70	85
AB 117/24	3 1/8	3 3/4	80	95
AB 117/25	3 1/2	4 1/4	90	105
AB 117/26	3 3/8	4 1/2	100	115

	Pulgadas		Milímetros	
	Ø min	Ø max	Ø min	Ø max
AB 117/27	4 5/16	4 15/16	110	125
AB 117/27A	4 3/4	5 3/8	120	135



Fleje ancho 14.4 mm - Espesor 0.8 mm

SUPER CIERRE RAPIDO

	Pulgadas		Milímetros	
	Ø min	Ø max	Ø min	Ø max
AB 117/29	9/16	3/4	14	20
AB 117/30	5/8	7/8	16	22
AB 117/31	3/4	1 1/8	20	28
AB 117/32	1	1 3/8	25	35
AB 117/33	1 3/16	1 9/16	30	40
AB 117/34	1 3/8	1 3/4	35	45
AB 117/34A	1 1/2	2	38	50
AB 117/35	1 9/16	2 1/8	40	55
AB 117/36	1 3/4	2 3/8	45	60

	Pulgadas		Milímetros	
	Ø min	Ø max	Ø min	Ø max
AB 117/37	2	2 5/8	50	65
AB 117/38	2 3/8	3	60	75
AB 117/39	2 3/4	3 3/8	70	85
AB 117/40	3 1/8	3 3/4	80	95
AB 117/41	3 1/2	4 1/8	90	105
AB 117/42	3 15/16	4 1/5	100	115
AB 117/43	4 5/16	4 15/16	110	125
AB 117/44	5 1/8	5 11/16	130	145



Fleje ancho 14.4 mm - Espesor 0.8 mm

TIPO AMERICANA

REPUESTOS

	Pulgadas		Milímetros	
	Ø min	Ø max	Ø min	Ø max
AB 117/90	1/4	5/8	6	16
AB 117/91	7/16	13/16	11	20
AB 117/92	1/2	15/16	13	24



Fleje ancho 8 mm - Espesor 0.5 mm

REPUESTOS

	Pulgadas	
	Ø min	Ø max
AB 117/45	9	11
AB 117/46	11	13
AB 117/47	13	15
AB 117/48	15	17
AB 117/49	17	19
AB 117/50	19	21
AB 117/51	21	23
AB 117/52	23	25
AB 117/53	25	27
AB 117/54	27	29
AB 117/55	29	31
AB 117/56	31	33
AB 117/57	33	35
AB 117/58	35	37
AB 117/59	37	41
AB 117/60	41	44
AB 117/61	44	47
AB 117/62	47	50
AB 117/63	50	54
AB 117/64	54	58
AB 117/65	58	62
AB 117/66	62	66



**SOPORTAN ALTAS PRESIONES, REUTILIZABLES, CIERRE PERFECTO.
SOPORTAN ALTAS TEMPERATURAS, ANTICORROSIVAS, ATÓXICAS.
ECONOMÍA DE COSTO, FACILIDAD DE COLOCACIÓN.**

PI 161/101



Para abrazaderas plásticas

VS

REPUESTOS

BP 129/1

8 x 1 x 17 mm



Bosch
2911235700
2433456035
Lucas / Delphi
7169-60
Deutz
300-1744
111-9231
992-8367

Para descarga de inyector

FORD

BP 129/6

8 x 1 mm



Deutz
121-6492

Doble, para unión descarga

FORD

BP 129/7

6 x 1 x 15 mm



Bosch
2433314120
2433314256
Cummins
3905307

Para descarga de inyector

CUMMINS 6BT Y 6CT - MAXION ROVER

BP 129/9

10 x 1 mm



Bosch
2 911 201 701

Varias aplicaciones

VS

BP 129/16

14 x 1.5 mm



Bosch
2 911 201 703
Fiat
705737
Deutz
111-9243

Varias aplicaciones

VS

REPUESTOS

BA 130/19

Entrada/Salida:
1/2-20UNF



New Holland Ford
81874144 E5NN9A384AA
83957045 E8NN9A384AA
83964115 E9NN9A384AA
Case F1NN9A384AA
1202938C92
1202938C93
Delphi
6223009

Bombita cebadora con diafragma (Desarmable)

FORD 2810/3230/4630/5100/5900/6610/7610
CASE 248/3210/4220 - NEW HOLLAND

BA 130/213



DCEC
D5305811
Iveco
42559145
Bosch
0440020095
0440020096
0440020121
FP/ZP18/L15*240+12/500

Bomba de combustible

AGRALE DEUTZ M12 - CUMMINS
FORD CARGO 915/1317/1722/2422 / F100
IVECO EUROARGO - NEW HOLLAND T6 / T7
VOLKSWAGEN WORKER CONSTELLATION
MOTORES ISBe4 3.9 / ISBe6 5.9 - 3.9 / 4.5 / 5.9 / 6.7

BA 130/213A



Bosch
0440020096
FP/ZP18/L15*240+12/500
DCEC
D5305811

Bomba de combustible - CP3S3

AGRALE-DEUTZ MT12 - CUMMINS - FORD CARGO 915/1317/1722/2422/F100
VOLKSWAGEN WORKER - CONSTELLATION - MOTORES ISBe4 3.9/ISBe6 5.9
IVECO EUROARGO - NEW HOLLAND - MOTORES 3.9/4.5/5.9/6.7

REPUESTOS

0219-1310



Ford Massey Ferguson
25066383 1447381M91
7950618 3637287M91
510E 9350 4222104M91 Ref. BCD
Case Perkins 1533-2A
70251278 2641338 1693-1
70276831 2641462
New Holland 2641467
83912071 2641477
83991467 ULPK0011
D8NN9350AB

FORD TRACTOR 5000

0219-2700



Ford
25066381
25061578
Ref. BCD
1686

FORD 2700/2715E - SERIE 254.380
D1000 TURBODIESEL

0221-2402



Cummins
3904374 (Cod. Viejo)
3928143 (Cod. Nuevo)
Ref. BCD
2660

Entrada Salida
Rosca 1/4 NPTF cónica Rosca M14x1.5

CUMMINS SERIE B 3.9/5.9 - F1000/4000/CAMIÓN VW
AGRICOLA/CUMMINS 6BT CON BBA. INYECTORA
ROTATIVA

0221-2402S



Cummins
3904374 (Cod. Viejo)
3928143 (Cod. Nuevo)
Ref. BCD
2660

Entrada Salida
Rosca 1/4 NPTF cónica Rosca M14x1.5

CUMMINS SERIE B 3.9/5.9 - F1000/4000/CAMIÓN VW
AGRICOLA/CUMMINS 6BT CON BBA. INYECTORA
ROTATIVA (SELLADA)

0221-2403



Cummins
3928114
Entrada y salida
Rosca M14x1.5

CUMMINS SERIE B 3.9/5.9 - FORD Y OTROS
CON BOMBA INYECTORA ROTATIVA

0221-2403S



Cummins
3928114
Entrada y salida
Rosca M14x1.5

CUMMINS SERIE B 3.9/5.9 - FORD Y OTROS
CON BOMBA INYECTORA ROTATIVA (SELLADA)

REPUESTOS

0236-2606



Maxion Rover
72087
BCD
2677
Platinum
PL-1010
Carter
60457
60455
FCM
AK-187

MAXION MOTOR 4-236 Q-20/GMD-20/D40
DC 03/89 A 08/91

0236-2610



Maxion Rover
72100

MOTOR MAXION ROVER - FORD RANGER

0240-1410



MWM
905202000041
905202000043

MWM 410MA/T/TCA-410T - F1000/F4000 GRANDE

0240-1415



MWM
905202000044

MWM SPRINT 6 CIL./GM SILVERADO DLX '99
FORD F100 XLT

0240-1420



MWM
905202000040

MWM MOTOR 229 F100/F1000/F4000
AÑO 92 A 96

0240-1425



MWM
905202000046

MWM SPRINT 6 CIL./GM SILVERADO DLX 98-99

0242-4415



Ford
F6T29350A
YC3Z9350CA
Navistar
1824415C93
1826794C93

FORD - T444E INTERNATIONAL 7.3L
POWERSTROKE

0242-4495



Lucas/Delphi
HFP907
Navistar
1804495C91
1804480C92
1804495C93

FORD F250/350/E250 PICKUP
INTERNATIONAL NAVISTAR MOTOR 6.9/7.3 L

0236-2600



Maxion Rover
72103

MOTOR MAXION - ROVER - MERCEDES BENZ SPRINTER
LAND ROVER TDI - FORD F100

0236-2605



MOTOR MAXION - S4/S4T Y PERKINS BRASIL
4-236-D20

REPUESTOS

CM 133/1



Bosch
2 447 222 000
Iveco
774 417

Corto
FORD

CM 133/1AL



Bosch
2 447 222 000
Mercedes Benz
000 091 11 01

Corto (aluminio)
FORD

CM 133/1R



NP
155200-1120
Corto con resorte tipo Nippon Denso

FORD

REPUESTOS

CM 133/2



Bosch
2 447 222 001
Iveco
748 959

Largo

FORD

CM 133/2R



NP
155200-1120

Largo con resorte tipo Nippon Denso

FORD

CM 133/7



Bosch
2 447 222 125

Cebador capuchon. Modelo Nuevo

FORD

REPUESTOS

CF 138/1 5 x 9 mm

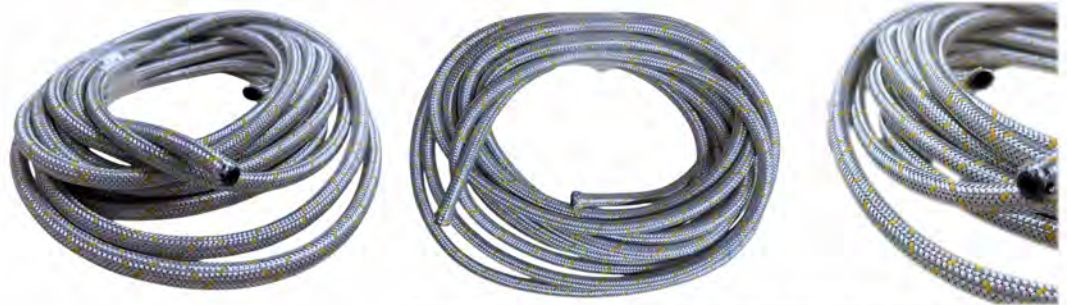
CF 138/2 8 x 12 mm

CF 138/3 9,5 x 14 mm

CF 138/7 6 x 10 mm

CF 138/8 13 x 18 mm

CF 138/9 16 x 24 mm



En rollo de 10 metros

REPUESTOS

CC 138/20 3 x 6 mm

CC 138/22 4 x 7 mm

CC 138/23 4 x 8 mm

CC 138/24 6 x 10 mm

CC 138/25 6 x 11 mm

CC 138/26 6 x 12 mm

CC 138/27 7 x 12 mm

CC 138/28 7 x 14 mm

CC 138/29 8 x 12 mm

CC 138/30 8 x 14 mm

CC 138/31 9 x 16 mm



En rollo de 50 metros

REPUESTOS

CH 138/35	3 x 6 mm
CH 138/36	4 x 7 mm
CH 138/37	4 x 8 mm
CH 138/38	6 x 10 mm
CH 138/39	6 x 12 mm
CH 138/40	7 x 11 mm
CH 138/41	7 x 12 mm
CH 138/42	7 x 14 mm
CH 138/43	8 x 14 mm
CH 138/44	9 x 6 mm



En rollo de 50 metros

REPUESTOS

CP 138/50	4 x 6 mm	Retorno de combustible
CP 138/51	6 x 8 mm	Lubricación de aceite
CP 138/52	7 x 10 mm	Combustible
CP 138/53	8 x 11 mm	Aire y Combustible
CP 138/54	9 x 12 mm	Aire
CP 138/54A	11 x 14 mm	Aire
CP 138/55	12 x 16 mm	
CP 138/55B	14 x 18 mm	
CP 138/56	Ø Int 1/4"	
CP 138/57	Ø Int 3/8"	
CP 138/58	Ø Int 1/2"	
CP 138/59	Ø Int 5/8"	



En rollo de 50 metros

REPUESTOS

CT 138/63	3 x 7 mm
CT 138/64	4 x 8 mm
CT 138/65	5 x 9,5 mm
CT 138/66	6 x 12 mm
CT 138/67	7 x 12 mm
CT 138/68	8 x 13 mm
CT 138/69	9 x 15 mm

En rollo de 50 metros

En rollo de 25 metros



REPUESTOS

CG 138/70 3 x 7 mm**CG 138/70A** 4 x 8 mm**CG 138/70B** 5,5 x 9 mm**CG 138/70C** 6 x 12 mm**CG 138/70D** 8 x 13 mm**En rollo de 50 metros**

REPUESTOS

IL140/63



Stanadyne
26964

Ford
894F9K546ACC
894F9E527ACA

FORD TRANSIT 2.5

REPUESTOS

CI 140/103

12 mm.



Bosch
0430132007
KDAL59P9

Cuerpo de inyector completo sin tobera

FORD PESADOS CARGO C814/C815 CUMMINS 4BTAA 3.9
CARGO 1421/1621/1721/2421/F14000/F16000
CUMMINS 6BTAA 5.9

CI 140/103A

14 mm.



Bosch
9430080704
KDAL74P17

Cuerpo de inyector completo sin tobera

FORD PESADO F14000

CI 140/104A

12 mm.



Bosch
0431114003
KBAL105P18
Fiat Pesados
75285213

Cuerpo de inyector completo sin tobera

FORD PESADOS CARGO C1215/1417/1617
CUMMINS 6BT 5.9

REPUESTOS

EF 150/51



Lucas/Delphi
HDF496
HDF496A
7176-496A

Unidad sellada c/rosca de 16x1.5mm - ac205 - para FC 151/40
FIAR SPACIO/DUNA - PERKINS-IVECO
FIAT AGRICOLA

EF 150/52



Lucas/Delphi
7111-296

Tacita tipo Perkins - ac703

FORD

EF 150/52D



Lucas/Delphi
7111-296

Tacita tipo Perkins - ac703

FORD

EF 150/56



A: 109 mm
B: 80 mm
C: 90 mm
G: 1" x 14 Hilos
H: Largo 120 mm

Racor
R 60-10M

Largo con rosca vaso 130 mm

con rosca para filtro racor - br-60hm para FC 151/47 y /47A

FORD CARGO

EF 150/56P



CON VASO PLASTICO

Racor
R 60-10M

con rosca para filtro racor - br-60hm para FC 151/47 y /47A

FORD CARGO

EF 150/58



A: 93 mm
B: 62 mm
C: 71 mm
G: 1" x 14 Hilos
H: Largo 105 mm
Rosca vaso: 1" 1/4 x 10 mm

Racor
FS1015
Volkswagen
2TD127401B
Ford
4C459N074AA

Elemento filtrante

FORD 1317/1517/1521/1722/2421/2622/2631/3222
MOTOR 6BTAA 5.9 / ISBE 3.9 / 6CTAA 8.3 / ISBE 5.9



EF 150/59

A: 94 mm
B: 62 mm
C: 72 mm
G: 1" x 14 Hilos
H: 200 mm
Rosca vaso: 1" 1/4 x 10 mm

Ford
BH4X9N074AA
Fleetguard
FS20026

Elemento filtrante

FORD C-816/C1319/C1519 MOTOR CUMMINS ISB 4.5L

FORD C-2623 / C-2629 CUMMINS ISB 6.7L

FORD C-2423 / C-2623 CUMMINS ISBE - FORD C-3133 CUMMINS ISL 8.9L

REPUESTOS

FC 151/13

> '73

Entrada y salida con rosca de 1/2" x 20 mm



Filtro doble con 2 elementos filtrantes y 1 vaso de aluminio

FORD

FC 151/14

> '73

Entrada y salida con rosca de 1/2" x 20 mm



Filtro doble con 2 elementos filtrantes y sin vasos

FORD

FC 151/15

> '73

Entrada y salida con rosca de 1/2" x 20 mm



Filtro doble con 2 elementos filtrantes y 2 vasos de vidrio

FORD

FC 151/16

> '73

Entrada y salida con rosca de 1/2" x 20 mm



Filtro doble con 2 elementos filtrantes y 1 vaso de vidrio

FORD

FC 151/17

Mercedes Benz
000 092 74 01
MWM
9.0541.02.2.0030



Filtro de combustible doble con elementos filtrantes

UNIVERSAL

FC 151/18



Filtro completo sin elementos filtrantes

UNIVERSAL

FC 151/31



Trampa de agua con elemento filtrante, vaso cónico y cebador inclinado 90°

UNIVERSAL

FC 151/32



Trampa de agua universal con unidad sellada y cebador inclinado 90°

UNIVERSAL

FC 151/33



Trampa de agua con vaso recto, malla filtrante y cebador inclinado 90°

UNIVERSAL

FC 151/40



Ent/Sal de 14x1.5
Rosca elemento: 16x1.5

Filtro trampa de agua tapa simple Reforma

FORD

FC 151/55



Volkswagen
2R0201581C + 2TD127401B
Otros
394723200 + FS1015

TV 194/50



Tapa para filtro combustible

Volkswagen
2R0201581C
Cummins
394723200

EF 150/58



Elemento filtrante

Racor
FS1015
Volkswagen
2TD127401B
Ford
4C459N074AA

VAS 225/19K



Vaso plástico tipo Racor para R26A50

Racor
KR20014
Mercedes Benz
A3820927003
Volkswagen
2R0201589
2R0211589
John Deere
DO25145
Massey Ferguson
72047

Filtro trampa de agua completo para combustible - corto

FORD 1722E / CARGO (TODOS) DEL 915 AL 2632 - MOTOR CUMMINS ISB 2005 A 2011

REPUESTOS

FC 151/56



Otros
394723200 + Fs20026
2R0201581C + BH4X9N074AA

TV 194/50



Volkswagen
2R0201581C
Cummins
394723200

Tapa para filtro combustible

EF 150/59



Ford
BH4X9N074AA
Fleetguard
FS20026

Elemento filtrante

VAS 225/19K



Racor
KR20014
Mercedes Benz
A3820927003
Volkswagen
2R0201589
2R0211589
John Deere
DO25145
Massey Ferguson
72047

Vaso plástico tipo racor para R26A50

Filtro trampa de agua completo para combustible - largo

FORD 1722E / CARGO (TODOS) DEL 915 AL 2632 - MOTOR CUMMINS ISB 2005 A 2011

FC 151/57



Ford Pesados
BG8X9W155AA + BH4X9N074AA
Otros
B396398100 + FS1015

TV 194/51



Cummins
396398100
Ford
BG8X9W155AA

Tapa para filtro combustible

EF 150/58



Racor
FS1015
Volkswagen
2TD127401B
Ford
4C459N074AA

Elemento filtrante

VAS 225/19K



Racor
KR20014
Mercedes Benz
A3820927003
Volkswagen
2R0201589
2R0211589
John Deere
DO25145
Massey Ferguson
72047

Vaso plástico tipo racor para R26A50

Filtro trampa de agua completo para combustible - corto

FORD 1722E - MOTOR CUMMINS ISB / ISC 2011 A 2015

FC 151/58



Ford Pesados
BG8X9W155AA + BH4X9N074AA
Otros
B396398100 + FS20026

TV 194/51



Cummins
396398100
Ford
BG8X9W155AA

Tapa para filtro combustible

EF 150/59



Ford
BH4X9N074AA
Fleetguard
FS20026

Elemento filtrante

VAS 225/19K



Racor
KR20014
Mercedes Benz
A3820927003
Volkswagen
2R0201589
2R0211589
John Deere
DO25145
Massey Ferguson
72047

Vaso plástico tipo racor para R26A50

Filtro trampa de agua completo para combustible - largo

FORD 1722E - MOTOR CUMMINS ISB / ISC 2011 A 2015

REPUESTOS

IN 154/101



Completo con Tobera DSLA140P1112 (2 437 010 135)

FORD F100 / MAXION 2.8

IN 154/102



Completo con tobera DSLA145P366 (0 0433 175 061; 2 437 010 087)

FORD F100 2.5C

IN 154/201



Completo con tobera DLL110S6267 (KB35S5259)

FORD

REPUESTOS

JR 155/60



Ref. 1 1-JUN 156/66A (2 440 109 005)
Ref. 2 1-FM 152/3 (1 450 410 011)
Ref. 3 1-RB 180/3 (2 454 642 000)
Ref. 4 1-VAS 225/21L (2 459 999 002)

Bosch
2 447 010 017

Kit de reparación para bomba alimentadora tipo Bosch con vaso liso

VS

JR 155/64

Diam. 6 mm



Conjunto de reparación de emergencia para mangueras de poliamida

VS

JR 155/65

Diam. 8 mm



Conjunto de reparación de emergencia para mangueras de poliamida

VS

JR 155/66

Diam. 11 mm



Conjunto de reparación de emergencia para mangueras de poliamida

VS

JR 155/67

Diam. 12 mm



Conjunto de reparación de emergencia para mangueras de poliamida

VS

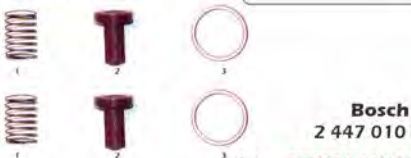
JR 155/73A



Para tapa regulador bomba EP/VE con buje de 2R,30,30mm. Cuello largo

VS

JR 155/79



Ref. 1 2-RB 180/4 (2 444 615 006)
Ref. 2 2-VAL 222/1 (2 443 123 021)
Ref. 3 2-AC 115/2 (1 230 203 001)

Bosch
2 447 010 011

Kit de reparación para bomba alimentadora tipo Bosch

VS

JR 155/81



Bosch
9 441 080 020
Ref. 1 4-AC 115/24 (2 916 710 610)
Ref. 2 2-AC 115/2 (1 230 203 001)
Ref. 3 1-JUN 156/66 (2 440 109 005)
Ref. 4 1-SV 190/1 (2 444 601 000)
Ref. 5 3-AG 105/1 (2 916 690 005)
Ref. 6 1-AG 122/75 (1 900 210 100)
Ref. 7 1-AC 115/1 (2 440 105 000)
Ref. 8 2-RB 180/4 (2 444 615 006)
Ref. 9 2-VAL 222/1 (2 443 123 021)

Kit de reparación para bomba alimentadora tipo Bosch

VS

JR 155/82



Bosch
9 441 080 175
Ref. 1 4-AC 115/24 (2 916 710 610)
Ref. 2 3-AG 105/1 (2 916 690 005)
Ref. 3 2-AC 115/2 (1 230 203 001)
Ref. 4 2-RB 180/4 (2 444 615 006)
Ref. 5 2-VAL 222/1 (2 443 123 021)
Ref. 6 1-JUN 156/66A (2 440 109 005)
Ref. 7 1-AG 122/75 (1 900 210 100)
Ref. 8 1-AC 115/1 (2 440 105 000)

Kit de reparación para bomba alimentadora tipo Bosch

VS

JR 155/83



Ref. 1 1-JUN 156/66A (2 440 109 005)
Ref. 2 1-FM 152/1 (1 450 410 011)
Ref. 3 1-RB 180/3 (2 454 642 000)

Bosch
2 447 010 016
2 447 010 003

Kit de reparación para bomba alimentadora tipo Bosch y prefiltro tipo Bosch

VS

JR 155/84



Bosch
2 447 010 004
Ref. 1 2-AC 115/2 (1 230 203 001)
Ref. 2 1-AG 122/75 (1 900 210 100)
Ref. 3 2-VAL 222/1 (2 443 123 021)
Ref. 4 2-RB 180/4 (2 444 615 006)
Ref. 5 4-AC 115/24 (2 916 710 610)
Ref. 6 1-JUN 156/1 (1 411 073 002)
Ref. 7 1-AC 115/1 (2 440 105 000)
Ref. 8 1-SV 190/1 (2 444 601 000)

Kit de reparación para bomba alimentadora tipo Bosch

VS

JR 155/85



Bosch
2 447 010 004Z
Ref. 1 1-VAS 225/21L (2 459 999 002)
Ref. 2 1-RB 180/3 (2 454 642 000)
Ref. 3 1-FM 152/1 (1 450 410 011)
Ref. 4 1-RB 156/66 (2 440 109 005)
Ref. 5 1-RB 156/1 (1 411 073 002)
Ref. 6 1-AG 122/75 (1 900 210 100)
Ref. 7 1-SV 190/1 (2 444 601 000)
Ref. 8 4-AC 115/24 (2 916 710 610)
Ref. 9 3-AG 105/1 (2 916 690 005)
Ref. 10 2-VAL 222/1 (2 443 123 021)
Ref. 11 2-AC 115/2 (1 230 203 001)
Ref. 12 2-RB 180/4 (2 444 615 006)
Ref. 13 1-AC 115/1 (2 440 105 000)

Kit de reparación para bomba alimentadora tipo Bosch

VS

REPUESTOS

JR 155/86



Bosch
2 447 010 004S

- Ref. 1 1-VAS 225/21L (2 459 999 002)
- Ref. 2 1-RB 180/3 (2 454 642 000)
- Ref. 3 1-FM 152/1 (1 450 410 011)
- Ref. 4 1-JUN 156/66 (2 440 109 005)
- Ref. 5 1-CM 133/18 (2 447 222 016R)
- Ref. 6 1-SV 190/9 (9 441 080 033)
- Ref. 7 2-AC 115/2 (1 230 203 001)
- Ref. 8 1-AD 105/1 (2 916 690 005)
- Ref. 9 2-VAL 225/1 (2 443 129 021)
- Ref. 10 2-RB 180/4 (2 444 615 006)
- Ref. 11 4-AC 115/24 (2 916 710 610)
- Ref. 12 1-JUN 156/1 (1 411 078 002)
- Ref. 13 1-AG 222/5 (1 900 210 100)
- Ref. 14 1-AC 115/1 (2 440 105 000)

Kit de reparación para bomba alimentadora tipo Bosch y prefiltro tipo Bosch

VS

JR 155/87



Bosch
1 457 434 000

- Ref. 1 1-VAS 225/21L (2 459 999 002)
- Ref. 2 1-RB 180/3 (2 454 642 000)
- Ref. 3 1-FM 152/1 (1 450 410 011)
- Ref. 4 1-JUN 156/66 (2 440 109 005)
- Ref. 5 1-SV 190/9 (9 441 080 033)
- Ref. 6 4-AC 115/24 (2 916 710 610)
- Ref. 7 1-TV 194/2 (2 459 999 001)
- Ref. 8 2-BP 129/16 (2 916 710 610)

Kit de reparación para bomba alimentadora tipo Bosch

VS

REPUESTOS

JUN 156/13



Para base de bomba alimentadora

PERKINS 4-203 / CUMMINS SERIE B

JUN 156/18



Case
J914304
Cummins
3931348

Para base de bomba alimentadora

CUMMINS MOTOR SERIE B

REPUESTOS

SCI 188/3



De acero y PVC (2 caños)

FORD

SCI 188/4



De acero y PVC (3 caños)

FORD

SCI 188/8



3 Caños

FORD

SCI 188/9



2 Caños

FORD

SCI 188/14



Iveco
4734007

4 Caños

FORD

SCI 188/15



Iveco
4806614

6 Caños

FORD

SCI 188/20



Cummins
391 7746

Para 2 caños

CUMMINS MOTOR SERIE B/C

SCI 188/20C



Para 2 caños Completo

CUMMINS MOTOR SERIE B/C

SCI 188/21



Cummins
391 7747

Para 3 Caños

CUMMINS MOTOR SERIE B/C

REPUESTOS

TV 194/41A

R = M16 x 1.5



Tapa filtro simple trampa de agua univ. uni. Sellada. c/ cebador y conex

VS

TV 194/45

R = 1" - 14 hilos



Entrada y salida : M14x1.5

Tapa de filtro de combustible tipo Racor

SCANIA CAMIONES Y OMNIBUS - FORD CARGO 14000
CAMIONES C/MOTOR CUMMINS - M.BENZ OM366A
CAMIONES 1620/1218 - IVECO EUROARGO/BRASIL

TV 194/50



Volkswagen
2R0201581C
Cummins
394723200

Tapa de filtro de combustible

VOLKSWAGEN CONSTELLATION 17250
FORD 1722E / CARGO (TODOS) DEL 915 / 2632
MOTOR CUMMINS ISB 2005 A 2011

TV 194/51



Cummins
396398100
Ford
BG8X9W155AA

Tapa de filtro de combustible
VOLKSWAGEN CONSTELLATION 17250
FORD 1722E
MOTOR CUMMINS ISB/ISC 2011 A 2015

REPUESTOS

UN 217/1

8 mm



Unión de acero - Con vástago

VS

REPUESTOS

UN 217/14

6 mm



Con vástago de 5 mm retorno - 2 salidas

MAXION - MWM - CUMMINS - VS

UN 217/15

6 mm



Unión con vástago 5 mm retorno - 1 salida

MAXION - MWM - CUMMINS - VS

UN 217/16

12 mm



Con vástago de 7mm p/manguera o poliamida de 1/4" (6,35mm)

VS

UN 217/17

12 mm



Con vástago de 8,5mm p/manguera o poliamida de 8mm

VS

UN 217/18

12 mm



Con vástago de 9,5mm p/manguera o poliamida de 3/8" (8mm)

VS

UN 217/19

13 mm



Con vástago de 7mm p/manguera o poliamida de 1/4" (6,35mm)

VS

REPUESTOS

UN 217/20

13 mm



Con vástago de 8,5mm p/manguera o poliamida de 8mm

VS**UN 217/21**

13 mm



Con vástago de 10mm p/manguera o poliamida de 3/8" (9mm)

VS**UN 217/22**

14 mm



Con vástago de 7mm p/manguera o poliamida de 1/4" (6,35mm)

VS**UN 217/23**

14 mm



Con vástago de 8,5mm p/manguera o poliamida de 8mm

VS**UN 217/24**

14 mm



Con vástago de 10mm p/manguera o poliamida de 3/8" (9mm)

VS**UN 217/25**

10 mm



Con vástago de 7,5mm p/manguera o poliamida de 1/4" (6,35mm)

VS**UN 217/26**

12 mm



Con vástago de 7,5mm p/manguera o poliamida de 1/4" (6,35mm)

VS**UN 217/27**

16 mm



Con vástago de 12mm p/manguera o poliamida de 1/2" (12,7mm)

VS**UN 217/29**

16 mm



Con vástago de 8,5mm p/manguera o poliamida de 8mm

VS**UN 217/30**

16 mm



Con vástago de 9,5mm p/manguera o poliamida de 3/8" (9mm)

VS

REPUESTOS

- UC 218/PE06** Para Poliamida de 6 mm
- UC 218/PE08** Para Poliamida de 8 mm
- UC 218/PE10** Para Poliamida de 10 mm
- UC 218/PE12** Para Poliamida de 12 mm
- UC 218/PE14** Para Poliamida de 14 mm
- UC 218/PE16** Para Poliamida de 16 mm
- UC 218/PE1/4** Para Poliamida de 1/4"
- UC 218/PE3/8** Para Poliamida de 3/8"
- UC 218/PE1/2** Para Poliamida de 1/2"
- UC 218/PE5/16** Para Poliamida de 5/16"

Union Conectora para Poliamida
(TEE - Tubo - Tubo) Modelo PE**VS**

- UC 218/PU06** Para Poliamida de 6 mm
- UC 218/PU08** Para Poliamida de 8 mm
- UC 218/PU10** Para Poliamida de 10 mm
- UC 218/PU12** Para Poliamida de 12 mm
- UC 218/PU14** Para Poliamida de 14 mm
- UC 218/PU16** Para Poliamida de 16 mm
- UC 218/PU1/4** Para Poliamida de 1/4"
- UC 218/PU3/8** Para Poliamida de 3/8"
- UC 218/PU1/2** Para Poliamida de 1/2"
- UC 218/PU5/16** Para Poliamida de 5/16"

Union Conectora para Poliamida
(Tubo - Tubo) Modelo PU**VS**

REPUESTOS

- UC 218/PV04** Para Poliamida de 4 mm
- UC 218/PV06** Para Poliamida de 6 mm
- UC 218/PV08** Para Poliamida de 8 mm
- UC 218/PV10** Para Poliamida de 10 mm
- UC 218/PV12** Para Poliamida de 12 mm
- UC 218/PV1/4** Para Poliamida de 1/4"
- UC 218/PV3/8** Para Poliamida de 3/8"
- UC 218/PV1/2** Para Poliamida de 1/2"
- UC 218/PV5/16** Para Poliamida de 5/16"



Union Conectora para Poliamida (Tubo - 90°) Modelo Pv

VS

REPUESTOS

VAL 221/18

8 mm



Válvula anti-retorno de entrada y salida recta

VS

VAL 221/19A

10 mm



Válvula anti-retorno de entrada y salida recta

VS

VAL 221/19B

12 mm



Válvula anti-retorno de entrada y salida recta

VS

VAL 221/22

6 mm



Válvula anti-retorno de entrada y salida recta

VS

VAL 221/33



Bosch
2 417 413 076

Válvula

FIAT EUROTRACKER - FORD CARGO

VAL 221/36

18 x 1.5



Bosch
1110010035

Válvula limitadora de presión para rampa Common Rail
CUMMINS - IVECO EUROCARGO 100 E17
VOLSKWAGEN PESADO - FORD PESADO

VAL 221/37

18 x 1.5



Bosch
F00R000775
Cummins
4 899 831
Ford
BG5X 9F479 BA
Volkswagen
2R0 201 136 B

Válvula limitadora de presión para rampa Common Rail

CUMMINS - FORD - IVECO - VOLSKWAGEN

VAL 221/41

20 x 1.5



Bosch
1110010027
Man
51103040358

Válvula limitadora de presión para rampa common rail

VOLKSWAGEN 5140 / 8150 MOTOR 3.0L - 4.08 TCE
AGRALE DEUTZ 8500 E-TRONIC MOTOR 3.0L - 4.08 TCE
VOLVO M310

VAL 221/43



Cummins
3972436
Iveco
4896329
Volkswagen
2R0201136A
2R0201136C

Válvula de retorno/alivio de presión

FORD CARGO 815E / 1317E / 1517E / 1722E / 2022E
VOLKSWAGEN CONSTELLATION 17250 E / 24250 E / DELIVERY 8150 E / 9150 E / WORKER
17250 E / 24250 E / 15170 E / 15180 E / 15170 E / 15180 E / 15190 E / 15190 E
MOTORES CUMMINS ISBE

REPUESTOS

VAL 221/46



Bosch
1110010013
Cummins
4938005
Isuzu
8973716180
Ford
6C469H31AA

Válvula limitadora de presión para rampa common rail
FORD CARGO 1723/2423/2623 6.7L
MITSUBISHI CANTER 3.0L
VOLVO VM220/VM270/VM330 7.2L

REPUESTOS

VAL 222/1



Bosch
2 443 123 021
Fiat
763 178

Para bomba alimentadora tipo Bosch (todas) Color Roja

VS

VAL 222/2



Bosch
2 443 203 001
1 414 027 300
Iveco
773 987
Lucas/Delphi
7027-121

Para bomba alimentadora tipo Bosch (todas) Color Blanca

VS

VAL 222/3

Ø19mm



Lucas/Delphi
7092-256A
-
AC 559 3866

Para bomba alimentadora (todas)

BEDFORD - PERKINS

REPUESTOS

VAS 225/19E



Vaso plastico sin sensor para trampa de agua

FORD CARGO (TODOS) DEL 915 AL 2632 ISB 2005 A 2011

VAS 225/19K



Racor **Volkswagen**
KR20014 2R0201589
Mercedes Benz 2R0211589
A3820927003 **John Deere**
DQ25145
Massey Fergusson
72047

Vaso plastico tipo Racor para R2A50

FORD CARGO (TODOS) DEL 915 AL 2632 ISB 2005 A 2011

VAS 225/21L



Bosch
2 459 999 002
Para prefiltro de vidrio tipo Bosch liso

VS

TOBERAS

tmDN0SD6577	0434250077	Ford Scorpio 2.5D
tmDLLA140P518	0433171372	Ford 1722 con motor Cummins 6 CT / 0 431 114 005 KBAL 105 P29
tmDLLA140P594	9430084755	Ford Cargo 1722, c/motor, Cummins 6 CTAA - 9 430 081 709 KBAL 10 SP 47
tmDSL145P265	0433175033	Ford 4.00 con motor Cummins Dodge RAM. 6,500 / 0 430 132 007 KDAL 59 P 9
tmDSL145P366	0433175033	Ford Transit F100 - Mot. Maxion HSD 2.5
tmDLL1506666	56217113	Tractor Ford 4600 - 6600
tmDLLA151S907	9430084214	Ford F100 motor MWM 0 431 213 024 KBAL 87 S 3/530010-9/002



ELEMENTOS

em1418425099	1418425099	Ford F 4000-F 14000 C/Motor MWM D 229-4 Y D 229-6.
em9401083508	9401083508	Ford Cargo 1722 - c/Motor 6CTAA



ssC4890189



Bosch
0281002410
Iveco
4890189
Ford
BG5X6C315BA
Volkswagen
2R0906433

Sensor de cigueñal (RPM)

FORD CARGO 3.9

REPUESTOS
cm1001-001


Cummins Volkswagen
4088604 2T2130105A
4921431 **Ford**
4921434 BH1X9A543AA
4954200
4921434
3973228

Bomba de alta presión original

CUMMINS ISLe ISCe CCR1600
cm1003-001


Cummins
4903523

Válvula Reguladora de Caudal de Bomba Original

**CONSTELLATION EURO V 19, 330T 19/25/26, 390T
FORD ISLe - CUMMINS QSC 8.3**
cm1004-001


Cummins
4902732

Elemento de cerámica con camisa original Cummins para bomba de alta presión ISLe ISCe

**CUMMINS QSC 8.3 - VOLKSWAGEN CONSTELLATION EURO
V 19-330T 19/25/26-390T ISLe - FORD CARGO 1832 ISLe**
cm1004-001A

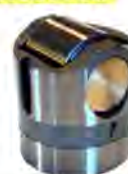

Cummins
4902732

Elemento de cerámica con camisa DMB para bomba Cummins de alta presión ISLe ISCe

**CCR1600 3973228-4088604-4921434-4921431-4954200-5311171-4947670
CUMMINS QSC 8.3 - FORD CARGO 1832 MOTOR ISLe
VOLKSWAGEN 330T 19/25/26 / 390T MOTOR ISLe
CONSTELLATION EURO V 19**
cm1007-001


Cummins
4088866
Volkswagen
2t2198119A
Ford
BH0X9C545AA

Bomba de engranaje original

**VOLKSWAGEN CONSTELLATION V 19-330T-19/25/26 - 390T ISLe
FORD ISLe - CUMMINS QSC 8.3**
cm1099-001


Cummins
4921732

Botador de bomba original

**VOLKSWAGEN CONSTELLATION V 19-330T-19/25/26 - 390T ISLe
FORD ISLe - CUMMINS QSC 8.3**
cm1099-002


Cummins Komatsu
5260634 1317797H91
3968190
3970198
3968189
4947999

Bomba de transferencia original

**VOLKSWAGEN CONSTELLATION V 19-330T-19/25/26 - 390T ISLe
FORD ISLe - CUMMINS QSC 8.3**
cm1099-003


Cummins
4954199

Cabezal para bomba de alta presión ISLe ISCe

**VOLKSWAGEN CONSTELLATION EURO V 19-330T 19/25/26-390T ISLe -
FORD CARGO 1832 ISLe - CUMMINS QSC 8.3**
cm1099-004


Cummins
3330991

Eje de levas para bomba de alta presión ISLe ISCe

**CUMMINS QSC 8.3 - VOLKSWAGEN CONSTELLATION EURO
V 19-330T 19/25/26-390T ISLe - FORD CARGO 1832 ISLe**
cm1099-005


Cód Original
1213195

Juego de juntas para bomba de alta presión ISLe ISCe

**CUMMINS QSC 8.3 - VOLKSWAGEN CONSTELLATION EURO
V 19-330T 19/25/26-390T ISLe - FORD CARGO 1832 ISLe**
cm1099-006


Cód Original
4902780

Junta para bomba de engranajes de bomba de alta presión ISLe ISCe

**CUMMINS QSC 8.3 - VOLKSWAGEN CONSTELLATION EURO
V 19-330T 19/25/26-390T ISLe - FORD CARGO 1832 ISLe**
cm1099-007


Cummins
3969822

Conector desconexión rápida de bomba de alta presión ISLe ISCe

**CUMMINS QSC 8.3 - VOLKSWAGEN CONSTELLATION EURO
V 19-330T 19/25/26-390T ISLe - FORD CARGO 1832 ISLe**
cm1199-011


Cummins
5346206
4929864
Bosch
F00RC00647
F00RJ01831
F00RJ01572
F00RJ01224

Cánula tubo de presión para inyector

**FORD CARGO 1723 2423 CUMMINS ISB 6.7 -
VOLKSWAGEN CONSTELLATION 17330 24330 26390 CUMMINS ISL 8.9
DODGE RAM 2500 / 3500 CUMMINS
KOMATSU RETROEXCAVADORA CUMMINS ISB QSB 4.5**
REPUESTOS
cm1103-018


Isuzu
Bosch 0445010182
1465Z50018 0445010198
0928400726 0445010219
0928400728 0445020046
0928400802 0445020123
044511029 0445110291
0445110291

Válvula dosificadora de caudal bomba CR

FORD CARGO 1717/2422/2622/815EB
cm1103-040


Bosch
1465Z50040
0928400481 **DAF** 1638153
0928400638 **Iveco**
Cummins 42541851
4088518 4937597
4937597

Válvula dosificadora de caudal bomba CR

FORD CARGO
cm1103-056


Bosch **Cummins**
1465Z50056 5257595
0928400644 **DAF**
0928400712 1784517
1465Z50081

Válvula dosificadora de caudal bomba CR

FORD CARGO

REPUESTOS

cm1103-081



Bosch
1465ZS0081
0928400638
0928400712
Iveco
42541851
Cummins
5257595
4937597
DAF
1784517

Válvula dosificadora de caudal bomba CR

FORD CARGO

cm1103-130



Bosch
1465ZS0130
0928400617
0928400627

Válvula dosificadora de caudal de bomba CR

FORD CARGO 1933

cm1103-473



Bosch
0928400473
Cummins
4088518

Válvula reguladora de presión/unidad de medición
VOLKSWAGEN CONSTELLATION
FORD CARGO - CUMMINS 8.3L

cm1103-672



Bosch
0928400672

Válvula reguladora de presión/unidad de medición

FORD PESADOS F350/F400
CUMMINS ISF 2.8

cm1103-712



Bosch
0928400712
1465ZS0081
Cummins
5257595

Válvula reguladora de presión/unidad de medición

FORD CARGO C1317/C1517/C1722
VOLKSWAGEN 8.150E/9.150E MOTOR CUMMINS 5.9

REPUESTOS

cm1120-007



Bosch
0445120007
Ford
2830957
2830224
B69X9K526BA
Volkswagen
Zr0198133
Cummins
5255184
5263307

inyector Common Rail

FORD CARGO 2828E/815E/F100 - VOLKSWAGEN WORKER
CONSTELLATION - AGRALE MT12.0
IVECO EUROARGO/TECTOR CUMMINS 3.9/5.9

cm1120-212



Bosch
0445120212
0986435508
Cummins
5263307

inyector completo

FORD CARGO 1722/1517/1317/915/F100 - IVECO 170E22
VOLKSWAGEN 13.170/15.170/8.150/CONSTELLATION
CONSTELLATION 8.150/9.150 CUMMINS 3.9/5.9

cm1120-236



Bosch
0445120236
0445120125
Cummins
4940170
Case
5263308

inyector completo

FORD CARGO 1832 CUMMINS

REPUESTOS

cm1122-203A



Bosch
0433172203

Tobera Common Rail - DLLA118P2203

FORD CARGO 1832 - CASE CNH 2799/2399
8,3 LTS CUMMINS

cm1122-271



Inyectores
0445120007

Bosch
0433175271

Tobera Common Rail DSLA143P970

FORD CARGO C1317 ISBe4 3.9/CARGO C1722 ISBe 5.9
VOLKSWAGEN 8150E ISBe4 3.9/CONSTELLATION 17250 ISBe4 5.9
IVECO EUROARGO 3.9/5.9 - CUMMINS ISBe4

cm1122-501



Inyectores
0445120212

Bosch
0433175501

Tobera Common Rail DSLA143P5501

FORD CARGO C1317 ISBe4 3.9/CARGO C1722 ISBe 5.9
VOLKSWAGEN 8150E ISBe4 3.9/CONSTELLATION 17250 ISBe4 5.9
IVECO EUROARGO 3.9/5.9 - CUMMINS ISBe4

REPUESTOS

cm1125-714



Bosch
F00RJ01714
Lucas/Delphi
LDFH0041
LDFH0049

Válvula de tercera etapa

FORD CARGO EURO 5 6,7 ISB

REPUESTOS

cm1141-325



Bosch 0281006325
0281006112
Cummins 42574913
3974092
5260246 BG6X 9F479 CA
5297641
Volkswagen 42567283
2T2 906 051 B

Bosch 1705135
Fiat
Iveco

Sensor de presión de rampa CR

FORD 2500/CARGO C1317E/C1517E/C1717E
F100 DUTY/MAX POWER

cm1142-846



Bosch 0281002846
Case 2831362
Ford 2C469F972CA
Iveco 42561376

Sensor de presión de rampa CR 0445214125 0445214125

FORD CARGO C 1722 8.3L 12V SOHV L6
C 815 3.9L 8V SOHV L4

REPUESTOS

tg6750-1B



Iveco 3912246 3967188 910015
3937553 3917485
3914086 3918944 89409
3937553 3934818
3922900
3978022 BF3T10B300AA
BG1T10B300AA

SKF 910015
Dayco 89409
Otros

Tensor

FORD 4000 / F-100 98 CARGO 914/915
CUMMINS SERIE B

tg6750-2B



Cummins 3914854
3936210
Dayco 89415

Tensor

FORD CARGO 712/814/815/915/1416/1722/1730
CUMMINS 3.9 MOTORES 4BT

tg6750-15B



Ford tractor 81871906
FONN8A618BB
John Deere AI157593

Tensor

FORD NEW HOLLAND
7840/7240/6640/5640/8340

tg6750-16B



Ford tractor 83995241
FONN8A618AA

Tensor

FORD NEW HOLLAND
7240/6640/5640

tg6750-18B



Bosch FINN6B209AA
FONN6B209AB
FONN6B209AA
Otros 87801689
83998237

Tensor

FORD NEW HOLLAND SKID STEER LOADER
LS190/LX98 - TRACTOR: 5640/6640/7740/8240/8340
TS100/TS110/TS115

tg6750-19B



Cod. Original
87801102

Tensor

FORD NEW HOLLAND
5640/6640/7740/7840/8240/8340

tg6750-99B



Cummins 3965589
5270455
Ford BG5X10B300AA
BH0X10B300AA

Tensor

FORD CARGO 1317E/1517 CUMMINS 5.9
CARGO 915E/1722E/1832E CUMMINS 8.3
F100 CUMMINS 3.9

tg6C40-05



Rueda tensora

FORD RANGER / TRANSIT TDCI 2.2

REPUESTOS

MTI 9700

Ø78x115



4 CAPAS
Ford 2C456C640BA
88HU6W650BA
E7HT6C640BC
4C456W650BA
Volkswagen BTQG117231

Fuelle Intercooler

FORD CARGO 1316/1317/1415/1721
VOLKSWAGEN CONSTELLATION EURO III 24250
17250 WORKER EURO III 15180 - CUMMINS 5.9 - 8.3

MTI 9701

Ø63,5x115



4 CAPAS
Ford 2C456C640AA
Volkswagen 2TA117231A

Fuelle Intercooler

CARGO / CUMMINS 3.9 / F100

MTI 9702

Ø63,5x85



4 CAPAS
Ford XC456W650DA
Volkswagen 2TA117247

Manguito Intercooler

CARGO / CUMMINS 3.9 F4000

REPUESTOS

MTI 9703



Ø78x85

4 CAPAS
Ford
 XC456W650BA
 2C456W650AB
Volkswagen
 TAL117231
Agrale
 6112001118006
 6112001243002

Manguito Intercooler

AGRALE MT15/MT17 MWM / CUMMINS 6C CARGO / CUMMINS (TODOS)

MTI 9705



Ø76x115

4 CAPAS

Volkswagen
 TQG117247

Manguera Turbo

CUMMINS/ SULLAIR

MTI 9712



Ø62,5x84,5

4 CAPAS
 1 ANILLO

Ford
 1C356C640BA
 XC356C640BA

Fuelle Entrada de turbo

FORD F250 / F250 S DUTY / F350 / F4000 ELECT. / MECANICO 3.9

REPUESTOS

dmT-H1C-A



H1C
HX35
TA34

Referencias
Borgwarner
 170483
Holset
 3590091
 3590092
 3590093
 3534098
 3531504
 3536047
 3535449
 3531456
 3536473
Garret
 466575-0003

CUMMINS 6BTA/6BTAA
 FORD CARGO 1416

dmT-H1C-B



H1C **Referencias**
Holset
 3537425
 3536838
 3536839
 3537424
 3534286
 3534285
 3596949

FORD 4000 CUMMINS 4BT

dmT-H1E-B



H1E

Referencias
Holset
 3528872
 3528873
 3528874
 3528875

CUMMINS 6CTAA 8.3
 FORD CARGO 1730 / 3530

dmT-H1E-C



H1E **Referencias**
Holset
 3532801

FORD/DIMEX - CUMMINS 6CTAA
 FORD CARGO 1722

dmT-HX30W-A



HX30W
K16

Referencias
Holset
 3592317
 3538981
 3592318
 3538982
 3599600
 4040382
 3598814
Referencias
KKK
 53169707147
 53169887147
Lubricación por
MV 0654 / MV 0654A

dmC-HX30W-A 4027213
 3537839



CUMMINS 4BTAA 3.9
 FORD F4000 / CARGO 812/814/815/914/816

dmT-HX30W-B



HX30W

Referencias
Holset **Ford**
 3592315 MB9T6400AA
 4040353 BF8T6400B
 3592316 **Borgwarner**
 3590493 53169887146
 3590494

dmC-HX30W-A 4027213
 3537839



FORD F100 / 250 / 4000
 CUMMINS 4BTAA 3.9

REPUESTOS

dmT-HX40-A



**HX40
TO4E74
H1E**

Referencias

Holset
596944
3596945
3531793
3589026
Garret
465843-0002

**CUMMINS 6CTAA 8.3 - FORD CARGO
1722 CON INTERCOOLER 1422 / 1622 / 2422 / 3222**

dmT-HX40W-B



HX40W

Referencias

Holset
3597758
3597761
3599155
3599173
3596277
4038002

**CUMMINS 6CTAA 8,3
FORD CARGO 1730**

dmT-HX40W-E

HX40W



Referencias

Garret
806598-0001
Holset
2882135 3597761 3533012
4043001 3533006 3533376
4047412 3533007 3535665
4047413 3536915 3927360
4040636 3537671 3802619
4045747 3539264
3533010 3533010
3597760 3533011

CARGO 1832E/1932E/2632E CUMMINS ISC 8.3

dmT-HY35W-A

HY35W



Referencias

Holset
4038684
4040040
4038685
4033094
4036532
4955919

EUROCARGO 1722 ELECTRONICO CUMMINS ISBE

dmT-HX40W-C

HX40W



Referencias

Holset
2837670
2837678
4043003
Cummins
4039932
Borgwarner
53299707201
53299887201

**CUMMINS ISC6 8.3
FORD CARGO 2632 / 4532**

dmT-TO4B49-A

TO4B49



Referencias

Garret
465640-0012
465640-0013

TRACTOR FORD 8430/8640/8830

dmT-HE221W-B

HE221W

Referencias

Holset
2839950 4040203
2839951 4043587
2840744 4045677
2840819 4045678
4038928 4045957
4038929 4045958

Master Power
808173
805221

MAHLE
TC0210494
TC0210139

dmC-HE221W-B

Garret

821770-0001
821770-5001
821770-9001

**FORD CARGO 1317E/1517E/1717E CUMMINS ISBE4 3.9L
F-100 DUTY ISBE4 3.9L/F-250 CUMMINS ISBE4 3.9L 200CV**

FORD (USA)								
E-350 Econoline 7.3 Super		7,3	595	8	01/88	12/94	334	636L9
E-350 Econoline 7.3 Super		7,3	595	8	01/95	12/96	331	336M6
E-350 Econoline 7.3 Super		7,3	597	8	01/97	12/02	331	336M6
E-350 Econoline 7.3 Super Wagon		7,3	595	8	01/88	12/94	334	636L9
E-350 Econoline 7.3 Super Wagon		7,3	595	8	01/95	12/96	331	336M6
E-350 Econoline 7.3 Super Wagon		7,3	597	8	01/97	12/02	331	336M6
Excursion Powerstroke	V8 444 (F)	7,3		8	01/00	12/03	331	336M6
F-100	MWM						241	426P6
F-100	Perkins 4.203/6.305						241	426P6
F-100	Perkins 6.354						241	426P6
F-100 2.5 TD	Maxion	2,5					135	814N0
F-150 Pick Up 1/2 Ton.	V8 421 (I)	6,9		8	01/84	>>	318	934L3
F-150 Pick Up 4.9		4,9	402	8	01/94	>>	334	636L9
F-250 HD PickUp 3/4 Ton.Powerstroke	V8 444 (F)	7,3		8	01/97	>>	331	336M6
F-250 Pick Up 3/4 Ton.	V8 421 (I)	6,9		8	01/83	12/86	318	934L3
F-250 Pick Up 3/4 Ton.	V8 421 (I)	6,9		8	01/87	>>	334	636L9
F-250 Pick Up 3/4 Ton.	V8 444 (M)	7,3		8	01/87	01/94	334	636L9
F-250 Pick Up 3/4 Ton. Powerstroke	V8 444 (F)	7,3		8	01/95	12/96	331	336M6
F-250 Pick Up 4.9		4,9	402	8	01/94	>>	334	636L9
F-250 Pick Up 6.9 Super Cab		6,9	564	8	01/85	12/87	318	934L3
F-250 Pick Up 7.3 Super Cab		7,3		8	01/88	12/94	334	636L9
F-250 Pick Up 7.3 Super Cab		7,3		8	12/94	12/96	331	336M6
F-250 Pick Up S.Duty 4x2 Powerstroke	V8 444 (F)	7,3		8	01/99	>>	331	336M6
F-250 Pick Up S.Duty 4x4 Powerstroke	V8 444 (F)	7,3		8	01/99	>>	331	336M6
F-250 Pick Up S.Duty Powerstroke	V8 444 (F)	7,3		8	01/00	12/03	331	336M6
F-350 Pick Up 1 Ton.	V8 421 (I)	6,9		8	01/83	12/86	318	934L3
F-350 Pick Up 1 Ton.	V8 421 (I)	7,3		8	01/87	>>	334	636L9
F-350 Pick Up 1 Ton.	V8 444 (M)	6,9		8	01/88	12/93	334	636L9
F-350 Pick Up 1 Ton. Powerstroke	V8 444 (F)	7,3		8	01/95	12/97	331	336M6
F-350 Pick Up 7.3		7,3	595	8	01/88	12/94	334	636L9
F-350 Pick Up 7.3 Super Cab		7,3	595	8	01/88	12/94	334	636L9
F-350 Pick Up 7.3 Super Cab		7,3	595	8	12/94	12/97	331	336M6
F-350 Pick Up S.Duty 4x2 Powrestroke	V8 444 (F)	7,3		8	01/99	>>	331	336M6
F-350 Pick Up S.Duty 4x4 Powrestroke	V8 444 (F)	7,3		8	01/99	>>	331	336M6
F-350 Pick Up S.Duty Powerstroke	V8 444 (F)	7,3		8	01/00	12/03	331	336M6
F-450 Pick Up S.Duty Powerstroke	V8 444 (F)	7,3		8	01/95	12/03	331	336M6
F-550 Pick Up S.Duty Powerstroke	V8 444 (F)	7,3		8	01/99	12/03	331	336M6
F-59 Stripped Chassis	V8 444 (M)	7,3		8	01/89	01/94	334	636L9
F-59 Stripped Chassis Powerstroke	V8 444 (F)	7,3		8	01/95	12/96	331	336M6
Van E Super Duty Powerstroke	V8 444 (F)	7,3		8	01/96	12/03	331	336M6



LÍNEA PESADA

Catálogo de tuberías



- Tuberías flexibles y rígidas.
- Lubricación de turbo y descarga.
- Lubricación de aceite.
- Tuberías de inyección convencional y Common Rail.
- Tuberías de inyección para bancos de prueba convencional y Common Rail.
- Tuberías flexibles y rígidas para compresor.
- Tuberías de freno y dirección hidráulica.
- Tuberías de agua.

ATENCIÓN

Sobre presentación de muestra fabricamos todo tipo de tuberías para el automotor.



NL W 1



Conjunto de 4 tuberías de inyección

FORD F100 BOMBA ROTATIVA

NL W 2



Conjunto de 4 tuberías de inyección

FORD F7000 BOMBA LINEAL

Cod.Orig.
3935-9-229

NL W 3

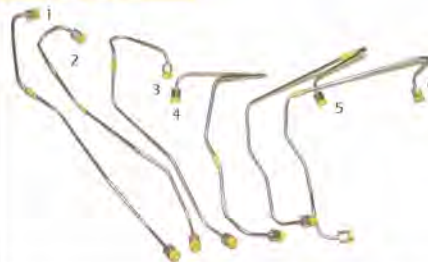


Conjunto de 6 tuberías de inyección

FORD 14000 CON MOTOR MWM BOMBA LINEAL

Cod.Orig.
6-325-0-906

NL W 4



Conjunto de 6 tuberías de inyección

FORD 1400 SERIE 10 - BOMBA ROTATIVA

- 1) 0906-0/255
- 2) 0906-0/265
- 3) 0906-0/275
- 4) 0906-0/285
- 5) 0906-0/295
- 6) 0906-0/305

NL U 4



Conjunto de 6 tuberías de inyección

**FORD CARGO 1622/1722/2322/2422/1422/3224 BOMBA BOSCH - T/A C/TURBO
MOTOR CUMMINS 6CT8.3 L/S 6020**

Ford	Cummins
1) TJG 130 301	1) 3354562
2) TJG 130 302	2) 3354563
3) TJG 130 303	3) 3354564
4) TJG 130 304	4) 3354567
5) TJG 130 305	5) 3354568
6) TJG 130 306	6) 3354569

NL U 8



Conjunto de 4 tuberías de inyección

FORD 4000 MOTOR CUMMINS 4BT 3.9

- Cummins**
- 1) 3920628
 - 2) 3920629
 - 3) 3920630
 - 4) 3920631

NL U 9



Conjunto de 6 tuberías de inyección

**FORD 7000/8000 / CARGO 1722 6CT 8.3
BOMBA BOSCH C/TURBO - MOTOR CUMMINS 6BTAA**

Cummins
3354595

NL U 10



Conjunto de 6 tuberías de inyección

**FORD CARGO 1416 BOMBA ROTATIVA
MOTOR CUMMINS 6BTA 5.9**

Cummins	Código Orig. Volkswagen:
1) 3920233	1) 2RL-130301
2) 3920234	2) 2RL-130302
3) 3920235	3) 2RL-130303
4) 3920238	4) 2RL-130304
5) 3920237	5) 2RL-130305
6) 3920236	6) 2RL-130306

Código Orig. Ford:

- 1) BF5X9A555AA
- 2) BF5X9A556AA
- 3) BF5X9A557AA
- 4) BF5X9A558AA
- 5) BF5X9A559AA
- 6) BF5X9A560AA

NLU 12


Código Orig. Ford:	Código Orig. Cummins:	Código Orig. Volkswagen:
1) BF5X9A555AA	1) 3356504	1) 2RL-130301
2) BF5X9A556AA	2) 3934181	2) 2RL-130302
3) BF5X9A557AA	3) 3934183	3) 2RL-130303
4) BF5X9A558AA	4) 3356509	4) 2RL-130304
5) BF5X9A559AA	5) 3356507	5) 2RL-130305
6) BF5X9A560AA	6) 3356508	6) 2RL-130306

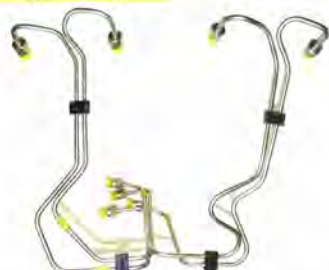
Conjunto de 6 tuberías de inyección

FORD 14000 160HP FORD CARGO 1215/1415/1617 BOMBA ROTATIVA - MOTOR CUMMINS 6BT 5.9 L
NLU 16

Ford

- 1) TRG 130 301
- 2) TRG 130 302
- 3) TRG 130 303
- 4) TRG 130 304
- 5) TRG 130 305
- 6) TRG 130 306

Conjunto de 6 tuberías de inyección

FORD CARGO 2425/3530/4030/2630/1630 1730/1622 MOTOR CUMMINS 6CTAA 8.3 L
NLU 20

Cummins

- 1) 3936011
- 2) 3936012
- 3) 3936013
- 4) 3936014

Conjunto de 4 tuberías de inyección

FORD CARGO 815/915 C/TUERCAS A Y B MOTOR CUMMINS 4BT 3.9
NLU 23

Cummins

- 1) 3964141
- 2) 3964142
- 3) 3975042
- 4) 3964142
- 5) 3964142
- 6) 3964143

Conjunto de 6 tuberías de inyección - Common Rail

FORD 1632/1832/2632/4432/5032 CUMMINS ISC/QSC 320HP
U 24

Cummins
3964144
4955367

Tubería de inyección de bomba a rampa para Common Rail

FORD 1632/1832/2632/4432/5032 CUMMINS ISC - QSC 320HP
U 26

 Salida Bomba e Inyector
14 x 1,5 mm

Cummins

- 1) 3965964
 - 2) 2831356
 - 3) 2830621
 - 4) 2831356
 - 5) 2830621
 - 6) 3968346
- Ford**
- 1) BG5X 9A555BA
 - 2y4) BG5X 9A556BA
 - 3y5) BG5X 9A557AA
 - 6) BG5X 9A558AA

Tubería de inyección de rampa a inyector - Common Rail

FORD CARGO 1317/1722/2428 CUMMINS ISBe6
U 27

 Salida Bomba e Inyector
14 x 1,5 mm

Cummins
3287880
Ford
BG5X9C520GA

Tubería de inyección de bomba a rampa para Common Rail

FORD FORD 1722 E CUMMINS ISC - QSC 320HP
U 31

Cummins
3288358
3288357
3978970

Tubería de alta presión de bomba a rampa

FORD CARGO 815E 1717E 4C ELECTRÓNICO CUMMINS 4ISBE 3.9

MV 0651



Volkswagen
2RE 145.459

Flexible lubricación de turbo

FORD CARGO 914

MV 0653



Volkswagen
TF 3145459

Flexible lubricación de turbo

FORD CARGO

MV 0654



Volkswagen
BF5T6413A
TF 3145745

Flexible lubricación de turbo

FORD CARGO 914

MV 0654A

M12X1,5 - 5/8x18h



Cummins
3919687

Racord enterosca conector de entrada de lubricación de turbo

FORD F400/CARGO 812/814/815/816/914/915
CUMMINS 4BTAA 3.9

MV 0655



Volkswagen
TE 3145651

Flexible lubricación de turbo

FORD CARGO

MV 0667



Ford
BGT5X6N369AA
Cummins
3935821
Volkswagen Pesados
2RO145577

Tubería flexible lubricación de turbo

FORD F4000 / 915 / 815 CUMMINS ISB 3.9

MV 0669



Ford
BF5X2922A
Cummins
3916051

Flexible lubricación de turbo

FORD 1722-1730 MOTOR CUMMINS 6CTA

MV 3668



Cummins
3924867

Tubería flexible de lubricación de compresor Wabco

FORD CARGO MOTOR CUMMINS

MV 0646



Cummins
391 86 41

Tubo suministro de combustible

**FORD F100/4000 - CARGO 1317 A 1716
MOTOR CUMMINS 6BT**

MV 0650



Ford
3936699

Tubería de combustible de filtro a bomba

FORD CARGO 1722 - CUMMINS 6CT

MV 0659



Cummins
3970729
Ford
BG5X/9C520/FA

Tubería flexible de poliamida conformada para combustible - Entrada de módulo a bomba

FORD 1722E / 2422E / 2428E - MOTOR CUMMINS ISB

MV 0663



Cummins
3906790

Tubería rígida de bomba de combustible a filtro

FORD CARGO /1722 VW 17.220

MV 0670



Cummins
4929364
Ford
BG6T9R272BB

Tubería flexible poliamida para combustible

FORD F100 / F4000 CUMMINS ISB 3.9

MV 0674



Cummins
3925860
Ford
BF5X9A564C

Tubería rígida para retorno combustible

**FORD 1416/1516/1716 - VOLKSWAGEN 15160/15170
MOTOR CUMMINS 6BT**

MV 0675



Cummins
3979330
4946580

Tubería flexible para suministro de combustible

**FORD 4432E/2632E/2932E/5032E/4532E/1832E
6332E/3122/1932 MOTOR CUMMINS 8.3 ISB**

MV 2647



Cummins
4995171
5341891
Ford
BH1X9325BA
BH8X9324AA

Tubería de poliamida flexible, retorno de combustible

FORD CARGO CARGO 1723 / 2423 CUMMINS

MV 2648



Cummins
3966130
4932396

Tubería de poliamida flexible, suministro de combustible

FORD CARGO 1832 / 1932 CUMMINS ISC, ISC8.3, QSC8.3, QSL9

MV 2649



Cummins
3972425

Tubería de poliamida conformada suministro de combustible

**FORD CARGO 911E/915E/1317E/1517E
MOTOR CUMMINS ISBE**

MV 2650



Cummins
3972002
3964167
3964168
3954778
4941285
4899288
Ford Pesados
BG5X9C520EA
BG5X9C520DA
BG5X9C520CA

Tubería de poliamida conformada para retorno de combustible

FORD CARGO 9115E/1317E/1517E/1722E - CUMMINS ISBE

MV 2651



Cummins
3964119
Ford Pesados
BG5X9325AA

Tubería de poliamida conformada para retorno de combustible

**FORD CARGO 815E/1317E/1517E/1722E/1832E/2422E
2622E/2632E/2628E - CUMMINS ISBE**

MV 2652



Cummins
3353628

Caño de combustible de bomba inyectora a filtro

FORD CARGO 1722

MV 2655



Cummins
3909695

Caño rígido retorno inyectores

FORD CARGO 915/815 4 cil. motor 4BTA/4BT

MV 2656



Cummins
3909696

Caño rígido retorno inyectores

FORD CARGO 1416 6 cil. motor 6BTA/6BT

MV 2657



Cummins
392 - 2667

Colector rebase de inyectores - en poliamida

MOTOR CUMMINS 6CT - 6CTA - 6CTAA - CILINDROS

REPUESTOS

MV 3301**Cummins**
392 - 2667

Tubería de poliamida flexible - Combustible de reserva de filtro

FORD 1722E / 1832E / 2632E MOTOR CUMMINS ISB5.9

REPUESTOS

MV 0643**Volkswagen**
2VF 607312B

Flexible de compresor a serpentina

FORD CARGO Y VW - LÍNEA PESADA**MV 0643T****Volkswagen**
2VF 607312BFlexible de compresor
a serpentina con teflón interno y malla de acero inoxidable**FORD CARGO Y VW - LÍNEA PESADA****MV 0910****Volkswagen**
2 RL607312

Descarga aire compresor

FORD CARGO 1730 / VW 15170**MV 2662****Cummins**
4994653

Tubería Conformada de poliamida para salida de agua de compresor

CUMMINS ISB 5.9 FORD CARGO 1722E

MV 2662A



Cummins
5259129
3970735
5258822
Ford Pesados
BHOX2910JA

Tubería Conformada de poliamida para entrada de agua de compresor

FORD CARGO 1722 MOTOR CUMMINS ISB 5.9

MV 2662B



Cummins
5331722
Ford Pesados
BH5X2910CA

Tubería Conformada de poliamida para entrada de agua de compresor

FORD CARGO 1723/1729 - VOLKSWAGEN 17220 CUMMINS ISB 5.9

MV 2663



Cummins
4936656
5259201
Ford
BHOX2910HA
BG6X2910AA

Tubería de poliamida conformada entrada de agua compresor

FORD CARGO 1832E / 2632E / 6332E MOTOR CUMMINS ISC/QSC/QLS 8.3

MV 2664



Cummins
3977447
5259168
Ford
BHOX2910BA
BG6X2910BA

Tubería poliamida conformada salida de agua compresor

FORD CARGO 1832E / 2632E / 6332E MOTOR CUMMINS ISC/QSC/QLS 8.3

MV 2665



Cummins
5259134
3975517
Ford
BHOX2910DA
BG5X2910FA

Tubería poliamida conformada salida de agua compresor

FORD CARGO 1722B / 2428E CUMMINS ISB

MV 3570



Salida de tanque de aire

FORD 14000

MV 3609



Cummins
1C45 / 2917 / BA

Flexible salida de compresor

FORD CARGO 1730

MV 3610



Cummins
1C45 / 2917 / BA

Tubería rígida de compresor

FORD CARGO 1730

MV 3635



Ford
2SN607312
TNR607312

Tubería rígida salida de compresor

FORD F14000 MOTOR MWM 229

MV 3642



Cummins
ZUV 607312

Serpentina compresor

FORD CARGO 1730 - 1416 - 1722

MV 3660



Cummins
4994650
Ford Pesados
2T0145368A
Volkswagen pesados
BH0X2910FA

Tubería rígida y flexible salida de compresor

FORD CARGO 2628E/1722E/2622E MOTOR CUMMINS

MV 4301



Volkswagen
TJG607305A

Tubería flexible pulmon freno delantero

FORD CARGO

MV 2670

Conector 3/8



Cummins
5258837
3975519
Ford Pesados
BG5X2910BA
BH0X2910GA

Tubería flexible de poliamida para salida de agua

**FORD CARGO 815E 2005 AL 2012
CUMMINS ISCE 8.3**

MV 2673



Cummins
4941907

Tubería rígida y flexible de agua para compresor

FORD 1932 MOTOR CUMMINS ISC

REPUESTOS

MV 0693**Ford Pesados**
XC457K610AB
XC457K610AD
XC457K610AF

Tubería flexible de embrague

FORD 1722 / 1730 CUMMINS 6CT 8.3

REPUESTOS

EX 4



Exhibidor para 4 tuberías

VS

EX 5



Exhibidor para 5 tuberías

VS

EX 6



Exhibidor para 6 tuberías

VS